

УТВЕРЖДАЮ

Начальник территориального отдела
главного управления образования
администрации города г.Красноярска
по Свердловскому району города
И.И.Шабунина



2016 г.

ПАСПОРТ ДОСТУПНОСТИ
объекта социальной инфраструктуры (ОСИ)
№ 1

1. Общие сведения об объекте

- 1.1. Наименование (вид) объекта общеобразовательная школа
1.2. Адрес объекта 660064, Россия, Красноярский край, город Красноярск, улица Кольцевая, дом 3а
1.3. Сведения о размещении объекта:
- отдельно стоящее здание 3 этажа, 5568 кв.м
- наличие прилегающего земельного участка да; 18474 кв.м
1.4. Год постройки здания 1965 г., последнего капитального ремонта нет
1.5. Дата предстоящих плановых ремонтных работ: текущего 2016 г., капитального нет

сведения об организации, расположенной на объекте

- 1.6. Название организации (учреждения), (полное юридическое наименование – муниципальное бюджетное общеобразовательное учреждение «Средняя школа № 17», МБОУ СШ № 17
1.7. Юридический адрес организации (учреждения) 660064, Россия, Красноярский край, город Красноярск, ул. Кольцевая, д.3а
1.8. Основание для пользования объектом (оперативное управление, аренда, собственность) оперативное управление
1.9. Форма собственности (государственная, негосударственная) государственная
1.10. Территориальная принадлежность (федеральная, региональная, муниципальная) муниципальная
1.11. Вышестоящая организация (наименование) администрация города Красноярска
1.12. Адрес вышестоящей организации, другие координаты 660049, город Красноярск, ул. им. Карла Маркса, д. 93.

2. Характеристика деятельности организации на объекте (по обслуживанию населения)

- 2.1 Сфера деятельности (здравоохранение, образование, социальная защита, физическая культура и спорт, культура, связь и информация, транспорт, жилой фонд, потребительский рынок и сфера услуг, другое) образование
2.2 Виды оказываемых услуг услуги по предоставлению начального общего образования, основного общего образования, среднего общего образования, дополнительного образования.
2.3 Форма оказания услуг: (на объекте, с длительным пребыванием, в т.ч. проживанием, на дому, дистанционно) на объекте очная, на дому.
2.4 Категории обслуживаемого населения по возрасту: (дети, взрослые трудоспособного возраста, пожилые; все возрастные категории) дети
2.5 Категории обслуживаемых инвалидов: инвалиды с нарушениями опорно-двигательного аппарата; нарушениями зрения, нарушениями слуха, нарушениями умственного развития.
2.6 Плановая мощность: посещаемость (количество обслуживаемых в день), вместимость, пропускная способность 600 чел.
2.7 Участие в исполнении ИПР инвалида, ребенка-инвалида да

3. Состояние доступности объекта

3.1 Путь следования к объекту пассажирским транспортом

(описать маршрут движения с использованием пассажирского транспорта)

Рейсовые маршруты до остановки «Предмостная площадь»: 1, 5, 19, 23, 36, 37, 50, 55, 56, 80, 90, 94, 98; при движении гражданина от остановки автобуса «Предмостная площадь» пройти до пешеходного перехода прямо по движению автобуса до ул. Кольцевой, перейти по переходу через дорогу (ул. Кольцевая), повернуть направо, двигаться по пешеходной дорожке вдоль дороги по ул. Кольцевой и дойти до ворот школы»

наличие адаптированного пассажирского транспорта к объекту _нет.

3.2 Путь к объекту от ближайшей остановки пассажирского транспорта:

3.2.1 расстояние до объекта от остановки транспорта _700 м.

3.2.2 время движения (пешком) _14 мин.

3.2.3 наличие выделенного от проезжей части пешеходного пути _да.

3.2.4 Перекрестки: нерегулируемые.

3.2.5 Информация на пути следования к объекту: нет

3.2.6 Перепады высоты на пути: есть - бордюры, отделяющие дорогу от пешеходной дорожки.

Их обустройство для инвалидов на коляске: нет.

3.3 Организация доступности объекта для инвалидов – форма обслуживания*

№ п/п	Категория инвалидов (вид нарушения)	Вариант организации доступности объекта (формы обслуживания)*
1.	Все категории инвалидов и МГН	ДУ (К, О, С, Г, У)
	<i>в том числе инвалиды:</i>	
2	передвигающиеся на креслах-колясках	ДУ
3	с нарушениями опорно-двигательного аппарата	ДУ
4	с нарушениями зрения	ДУ
5	с нарушениями слуха	ДУ
6	с нарушениями умственного развития	ДУ

* - указывается один из вариантов: «А», «Б», «ДУ», «ВНД»

Варианты организации доступности оцениваются с учетом требований СП 35-101-2001 и СП 31-102-99, следующим образом:

- вариант «А» - доступность всех зон и помещений (универсальная);
- вариант «Б» - выделены для обслуживания инвалидов специальные участки и помещения;
- вариант «ДУ» - обеспечена условная доступность: помощь сотрудника организации на объекте, либо услуги представляются на дому или дистанционно;
- «ВНД» - временно недоступно: доступность не организована.

3.4 Состояние доступности основных структурно-функциональных зон

№ п/п	Основные структурно-функциональные зоны	Состояние доступности, в том числе для основных категорий инвалидов**
1	Территория, прилегающая к зданию (участок)	ДП-И (О, Г) ДУ (К, С, У)

2	Вход (входы) в здание	ДП-И (Г) ДУ (К, С, У)
3	Путь (пути) движения внутри здания (в т.ч. пути эвакуации)	ДП-И (Г, У) ДУ (К, С, О)
4	Зона целевого назначения здания (целевого посещения объекта)	ДП-И (Г, У) ДУ (К, С, О)
5	Санитарно-гигиенические помещения	ДП-И (Г, У) ДУ (К, О, С)
6	Система информации и связи (на всех зонах)	ДП-И (Г, У) ДУ (К, О, С)
7	Пути движения к объекту (от остановки транспорта)	ДП-И (Г, У) ДУ (К, О, С)

** Указывается: ДП-В - доступно полностью всем; ДП-И (К, О, С, Г, У) – доступно полностью избирательно (указать категории инвалидов); ДЧ-В - доступно частично всем; ДЧ-И (К, О, С, Г, У) – доступно частично избирательно (указать категории инвалидов); ДУ - доступно условно, ВНД – временно недоступно

3.5. Итоговое заключение о состоянии доступности ОСИ

Объект признан доступным условно для всех категорий инвалидов (К, О, С, Г, У). Доступен полностью избирательно в большинстве функциональных зон ОСИ для отдельной категории инвалидов - для инвалидов с нарушениями слуха (Г). Организация ситуационной помощи на входе, путях движения и зоне оказания услуг, позволило добиться условной доступности для инвалидов, передвигающихся на креслах-колясках и других категорий инвалидов, что обозначено приказом директора МБОУ СШ № 17, организацией сурдоперевода при оказании услуг. Для инвалидов с иными нарушениями опорно-двигательного аппарата можно добиться полной доступности объекта при условии ремонта покрытия на территории, обустройства входного узла (ремонт напольного покрытия с установкой разделительных поручней), приведение в соответствие с нормативными требованиями системы визуальной информации на всех зонах, а также обустройства санитарно-гигиенического помещения (туалета). Наличие информации на всех зонах, в том числе на ясном языке, обеспечит полную доступность для инвалидов с умственными нарушениями. При комплексном развитии системы информации на объекте с использованием тактильных и контрастных направляющих на всех путях движения, дублировании основной информации рельефно-точечным шрифтом и акустической информацией, может быть достигнута полная доступность объекта для граждан с нарушением зрения.

4. Управленческое решение

4.1. Рекомендации по адаптации основных структурных элементов объекта

№ п/п	Основные структурно-функциональные зоны объекта	Рекомендации по адаптации объекта (вид работы)*
1	Территория, прилегающая к зданию (участок)	Текущий ремонт, ТСР, организационные мероприятия
2	Вход (входы) в здание	Текущий ремонт, ТСР, организационные мероприятия
3	Путь (пути) движения внутри здания (в т.ч. пути эвакуации)	Текущий ремонт, ТСР, организационные мероприятия
4	Зона целевого назначения здания (целевого посещения объекта)	Текущий ремонт, организационные мероприятия
5	Санитарно-гигиенические помещения	Текущий ремонт, ТСР,

		организационные мероприятия
6	Система информации на объекте (на всех зонах)	Текущий ремонт, ТСР, организационные мероприятия
7	Пути движения к объекту (от остановки транспорта)	Текущий ремонт, ТСР, организационные мероприятия
8	Все зоны и участки	Текущий ремонт, ТСР, организационные мероприятия

*- указывается один из вариантов (видов работ): не нуждается; ремонт (текущий, капитальный); индивидуальное решение с ТСР; технические решения невозможны – организация альтернативной формы обслуживания

4.2. Период проведения работ __ 2016 – 2018 гг.

в рамках исполнения Плана адаптации объекта социальной инфраструктуры и обеспечения доступности услуг для инвалидов и других маломобильных групп населения на территории МБОУ СШ № 17 г.Красноярска на 2016-2018 гг.

(указывается наименование документа: программы, плана)

4.3 Ожидаемый результат (по состоянию доступности) после выполнения работ по адаптации
ДП-В

Оценка результата исполнения программы, плана (по состоянию доступности)

4.4. Для принятия решения требуется,

Согласование _____ не требуется;

Имеется заключение уполномоченной организации о состоянии доступности объекта (наименование документа и выдавшей его организации, дата), прилагается

_____ не имеется;

4.5. Информация размещена (обновлена) на Карте доступности субъекта Российской Федерации, дата
<http://kartadostupnosti.ru/>

(наименование сайта, портала)

5. Особые отметки

Паспорт сформирован на основании:

1. Анкеты (информации об объекте) от «20» февраля 2016 г.,

2. Акта обследования объекта: № 1 от «20» февраля 2016 г.

3. Решения Комиссии по проведению обследования и паспортизации ОСИ МБОУ СШ № 17 от «26» февраля 2016 г.

**РЕЕСТР ОБЪЕКТОВ СОЦИАЛЬНОЙ ИНФРАСТРУКТУРЫ И УСЛУГ
в приоритетных сферах жизнедеятельности инвалидов и других маломобильных групп населения**

Часть 1

1. Общие сведения об объекте							2. Характеристика деятельности (по обслуживанию населения)			
№№ п/п	Наименование (вид) ОСИ	Адрес ОСИ	№ паспорта доступности и ОСИ	Название организации, расположенной на ОСИ	Форма собствен- ности	Вышестоящая организация	Виды оказываемы х услуг	Категории населения	Категори и инвалидо в	Испол- нитель ИПР (да, нет)
1	2	3	4	5	6	7	8	9	10	11
1	общеобразовательная школа	660064, г. Красноярск, ул. Кольцевая, д.3а	№ 1	муниципальное бюджетное общеобразовательное учреждение «Средняя школа № 17», МБОУ СШ № 17	государственная	администрация города Красноярска	образование	дети	О, С, Г, У. инвалиды с нарушениями опорно-двигател. аппарата; нарушениями зрения, нарушениями слуха, нарушениями умственного развития.	да

**РЕЕСТР ОБЪЕКТОВ СОЦИАЛЬНОЙ ИНФРАСТРУКТУРЫ И УСЛУГ
в приоритетных сферах жизнедеятельности инвалидов и других маломобильных групп населения**

Часть 2

3. Состояние доступности объекта				4. Управленческое решение					
№№ п/п	Вариант обустройств а объекта ¹	Состояние доступности (в т.ч. для различных категорий инвалидов) ²	Нуждаемость и очередность адаптации	Виды работ по адаптации ³	Плановый период (срок) исполнения	Ожидаемый результат (по состоянию доступности) ⁴	Дата контроля	Результаты контроля ⁵	Дата актуализации информации на Карте доступности субъекта Российской Федерации
1	12	13	14	15	16	17	18	19	20
	А	ДП-И (Г) ДУ (К, С, О, У)	1. - Система информации и связи (на всех зонах). - Путь (пути) движения внутри здания (в т.ч. пути эвакуации)	Текущий ремонт, ТСР, организац ио нны е мероприятия	2016-2018	ДП-В	Август 2016 г.		

¹ указывается один из вариантов: «А», «Б».

² указывается: ДП-В - доступен полностью всем; ДП-И (К, О, С, Г, У) - доступен полностью избирательно (указать, каким категориям инвалидов); ДЧ-В - доступен частично всем; ДЧ-И (К, О, С, Г, У) – доступен частично избирательно (указать категории инвалидов); ДУ - доступно условно, ВНД – недоступно.

³ указывается один из вариантов (видов работ): не нуждается; ремонт (текущий, капитальный); индивидуальное решение с ТСР; технические решения невозможны – организация альтернативной формы обслуживания.

⁴ указывается: ДП-В - доступен полностью всем; ДП-И (К, О, С, Г, У) - доступен полностью избирательно (указать, каким категориям инвалидов); ДЧ-В - доступен частично всем; ДЧ-И (К, О, С, Г, У) – доступен частично избирательно (указать категории инвалидов); ДУ - доступно условно.

⁵ дается оценка результата исполнения плановых мероприятий в сравнении с ожидаемыми результатами (по состоянию доступности) – аналогично гр.17.



АНКЕТА
(информация об объекте социальной инфраструктуры)
К ПАСПОРТУ ДОСТУПНОСТИ ОСИ
№ 1

1. Общие сведения об объекте

- 1.1. Наименование (вид) объекта _ общеобразовательная школа
 1.2. Адрес объекта __ 660064, г. Красноярск, ул. Кольцевая, д.3а
 1.3. Сведения о размещении объекта:
 - отдельно стоящее здание 3 этажа, 5568 кв.м.
 - наличие прилегающего земельного участка да; 18474 кв.м.
 1.4. Год постройки здания 1965 г., последнего капитального ремонта нет
 1.5. Дата предстоящих плановых ремонтных работ: текущего 2016 г., капитального нет

сведения об организации, расположенной на объекте

- 1.6. Название организации (учреждения), (полное юридическое наименование – муниципальное бюджетное общеобразовательное учреждение «Средняя школа № 17», МБОУ СШ № 17)
 1.7. Юридический адрес организации (учреждения) 660064, г. Красноярск, ул. Кольцевая, д.3а
 1.8. Основание для пользования объектом (оперативное управление, аренда, собственность):
оперативно управление
 1.9. Форма собственности (государственная, негосударственная) государственная
 1.10. Территориальная принадлежность (федеральная, региональная, муниципальная) муниципальная
 1.11. Вышестоящая организация (наименование) __ администрация города Красноярска
 1.12. Адрес вышестоящей организации, другие координаты __ 660049, г. Красноярск, ул. им. Карла Маркса, д. 93

2. Характеристика деятельности организации на объекте

- 2.1 Сфера деятельности (здравоохранение, образование, социальная защита, физическая культура и спорт, культура, связь и информация, транспорт, жилой фонд, потребительский рынок и сфера услуг, другое __ образование)
 2.2 Виды оказываемых услуг __ услуги по предоставлению начального общего образования, основного общего образования, среднего общего образования, дополнительного образования.
 2.3 Форма оказания услуг: (на объекте, с длительным пребыванием, в т.ч. проживанием, на дому, дистанционно) очная, на дому.
 2.4 Категории обслуживаемого населения по возрасту: (дети, взрослые трудоспособного возраста, пожилые; все возрастные категории) дети
 2.5 Категории обслуживаемых инвалидов: инвалиды с нарушениями опорно-двигательного аппарата; нарушениями зрения, нарушениями слуха, нарушениями умственного развития
 2.6 Плановая мощность: посещаемость (количество обслуживаемых в день), вместимость, пропускная способность __ 600 чел.
 2.7 Участие в исполнении ИПР инвалида, ребенка-инвалида да

3. Состояние доступности объекта для инвалидов и других маломобильных групп населения (МГН)

3.1 Путь следования к объекту пассажирским транспортом

Рейсовые маршруты до остановки «Предмостная площадь»: 1, 5, 19, 23, 36, 37, 50, 55, 56, 80, 90, 94, 98; при движении гражданина от остановки автобуса «Предмостная площадь» пройти до пешеходного перехода прямо по движению автобуса до ул. Кольцевой, перейти по переходу через дорогу (ул. Кольцевая), повернуть направо, двигаться по пешеходной дорожке вдоль дороги по ул. Кольцевой и дойти до ворот школы»

наличие адаптированного пассажирского транспорта к объекту – нет.

3.2 Путь к объекту от ближайшей остановки пассажирского транспорта:

3.2.1 расстояние до объекта от остановки транспорта 700 м.

3.2.2 время движения (пешком) _14 мин.

3.2.3 наличие выделенного от проезжей части пешеходного пути – да.

3.2.4 Перекрестки: нерегулируемые.

3.2.5 Информация на пути следования к объекту: нет

3.2.6 Перепады высоты на пути: есть - бордюры, отделяющие дорогу от пешеходной дорожки.

Их обустройство для инвалидов на коляске: нет

3.3 Вариант организации доступности ОСИ (формы обслуживания)* с учетом СП 35-101-2001

№ п/п	Категория инвалидов (вид нарушения)	Вариант организации доступности объекта
1.	Все категории инвалидов и МГН	ДУ (К, О, С, Г, У)
	<i>в том числе инвалиды:</i>	
2	передвигающиеся на креслах-колясках	ДУ
3	с нарушениями опорно-двигательного аппарата	ДУ
4	с нарушениями зрения	ДУ
5	с нарушениями слуха	ДУ
6	с нарушениями умственного развития	ДУ

* - указывается один из вариантов: «А», «Б», «ДУ», «ВНД»

Варианты организации доступности оцениваются с учетом требований СП 35-101-2001 и СП 31-102-99, следующим образом:


- вариант «А» - доступность всех зон и помещений (универсальная);
- вариант «Б» - выделены для обслуживания инвалидов специальные участки и помещения;
- вариант «ДУ» - обеспечена условная доступность: помощь сотрудника организации на объекте, либо услуги представляются на дому или дистанционно;
- «ВНД» - временно недоступно: доступность не организована.

4. Управленческое решение (предложения по адаптации основных структурных элементов объекта)

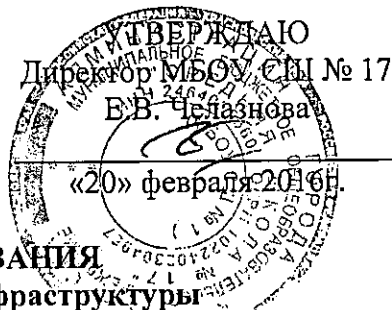
№ п/п	Основные структурно-функциональные зоны объекта	Рекомендации по адаптации объекта (вид работы)*
1	Территория, прилегающая к зданию (участок)	Текущий ремонт, ТСР,

		организационные мероприятия
2	Вход (входы) в здание	Текущий ремонт, ТСР, организационные мероприятия
3	Путь (пути) движения внутри здания (в т.ч. пути эвакуации)	Текущий ремонт, ТСР, организационные мероприятия
4	Зона целевого назначения (целевого посещения объекта)	Текущий ремонт, организационные мероприятия
5	Санитарно-гигиенические помещения	Текущий ремонт, ТСР, организационные мероприятия
6	Система информации на объекте (на всех зонах)	Текущий ремонт, ТСР, организационные мероприятия
7	Пути движения к объекту (от остановки транспорта)	Текущий ремонт, ТСР, организационные мероприятия
8.	Все зоны и участки	Текущий ремонт, ТСР, организационные мероприятия

*- указывается один из вариантов (видов работ): не нуждается; ремонт (текущий, капитальный); индивидуальное решение с ТСР; технические решения невозможны – организация альтернативной формы обслуживания

Размещение информации на Карте доступности субъекта Российской Федерации согласовано  Е.В. Челазнова Директор МБОУ СШ № 17 тел. 236-33-85.

(подпись, Ф.И.О., должность; координаты для связи уполномоченного представителя объекта)



АКТ ОБСЛЕДОВАНИЯ
объекта социальной инфраструктуры
К ПАСПОРТУ ДОСТУПНОСТИ ОСИ
№ 1

Красноярский край
Наименование территориального
образования субъекта Российской
Федерации

«20» февраля 2016 г.

1. Общие сведения об объекте

- 1.1. Наименование (вид) объекта - общеобразовательная школа
- 1.2. Адрес объекта 660064, г. Красноярск, ул. Кольцевая, д.3а
- 1.3. Сведения о размещении объекта
 - отдельно стоящее здание 3 этажа, 5568 кв.м.
 - наличие прилегающего земельного участка да; 18474 кв.м.
- 1.4. Год постройки здания 1965 г., последнего капитального ремонта нет
- 1.5. Дата предстоящих плановых ремонтных работ: текущего 2016 г., капитального нет
- 1.6. Название организации (учреждения), (полное юридическое наименование – согласно Уставу, краткое наименование) – муниципальное бюджетное общеобразовательное учреждение «Средняя школа № 17», МБОУ СШ № 17
- 1.7. Юридический адрес организации (учреждения) 660064, г. Красноярск, ул. Кольцевая, д.3а

2. Характеристика деятельности организации на объекте

- 2.1 Сфера деятельности (здравоохранение, образование, социальная защита, физическая культура и спорт, культура, связь и информация, транспорт, жилой фонд, потребительский рынок и сфера услуг, другое образование)
 - 2.2 Виды оказываемых услуг услуги по предоставлению начального общего образования, основного общего образования, среднего общего образования, дополнительного образования.
 - 2.3 Форма оказания услуг: (на объекте, с длительным пребыванием, в т.ч. проживанием, на дому, дистанционно) очная, на дому.
 - 2.4 Категории обслуживаемого населения по возрасту: (дети, взрослые трудоспособного возраста, пожилые; все возрастные категории) дети
 - 2.5 Категории обслуживаемых инвалидов: инвалиды с нарушениями опорно-двигательного аппарата; нарушениями зрения, нарушениями слуха, нарушениями умственного развития
 - 2.6 Плановая мощность: посещаемость (количество обслуживаемых в день), вместимость, пропускная способность 600 чел.
 - 2.7 Участие в исполнении ИПР инвалида, ребенка-инвалида да
- Дополнительная информация.

3. Состояние доступности объекта

- 3.1. Путь следования к объекту пассажирским транспортом
Рейсовые маршруты до остановки «Предместная площадь»: 1, 5, 19, 23, 36, 37, 50, 55, 56, 80, 90, 94, 98;
при движении гражданина от остановки автобуса «Предместная площадь» пройти до пешеходного

перехода прямо по движению автобуса до ул. Кольцевой, перейти по переходу через дорогу (ул. Кольцевая), повернуть направо, двигаться по пешеходной дорожке вдоль дороги по ул. Кольцевой и дойти до ворот школы».

Наличие адаптированного пассажирского транспорта к объекту – нет.

3.2 Путь к объекту от ближайшей остановки пассажирского транспорта:

3.2.1 расстояние до объекта от остановки транспорта 700 м.

3.2.2 время движения (пешком) _ 14 мин.

3.2.3 наличие выделенного от проезжей части пешеходного пути – да.

3.2.4 Перекрестки: нерегулируемые.

3.2.5 Информация на пути следования к объекту: нет

3.2.6 Перепады высоты на пути: есть - бордюры, отделяющие дорогу от пешеходной дорожки.

Их обустройство для инвалидов на коляске: нет

3.3. Организация доступности объекта для инвалидов – форма обслуживания

№ п/п	Категория инвалидов (вид нарушения)	Вариант организации доступности объекта (формы обслуживания)*
1.	Все категории инвалидов и МГН	ДУ (К, О, С, Г, У)
	<i>в том числе инвалиды:</i>	
2	передвигающиеся на креслах-колясках	ДУ
3	с нарушениями опорно-двигательного аппарата	ДУ
4	с нарушениями зрения	ДУ
5	с нарушениями слуха	ДУ
6	с нарушениями умственного развития	ДУ

* - указывается один из вариантов: «А», «Б», «ДУ», «ВНД»

Варианты организации доступности оцениваются с учетом требований СП 35-101-2001 и СП 31-102-99, следующим образом:

- вариант «А» - доступность всех зон и помещений (универсальная);
- вариант «Б» - выделены для обслуживания инвалидов специальные участки и помещения;
- вариант «ДУ» - обеспечена условная доступность: помощь сотрудника организации на объекте, либо услуги представляются на дому или дистанционно;
- «ВНД» - временно недоступно: доступность не организована.

3.4. Состояние доступности основных структурно-функциональных зон

№ п/п	Основные структурно-функциональные зоны	Состояние доступности, в том числе для основных категорий инвалидов**	Приложение	
			№ на плане	№ фото
1	Территория, прилегающая к зданию (участок)	ДП-И (О, Г) ДУ (К, С, У)	№ 1-3, 5	1-3, 5
2	Вход (входы) в здание	ДП-И (Г) ДУ (К, С, У)	п2, к.1	№ 4-7

3	Путь (пути) движения внутри здания (в т.ч. пути эвакуации)	ДП-И (Г, У) ДУ (К, С, О)	п.2, к.3, к.19 п.3, к.1 п.2, к.3 п.2, к.1	№ 8- 16
4	Зона целевого назначения здания (целевого посещения объекта)	ДП-И (Г, У) ДУ (К, С, О)	п.2, к.5 п.2, к.24	17 - 19
5	Санитарно-гигиенические помещения	ДП-И (Г, У) ДУ (К, О, С)	п.2, к.39 п.2, к.40	20-25
6	Система информации и связи (на всех зонах)	ДП-И (Г, У) ДУ (К, О, С)	п.2, к.3, к.19	26-31
7	Пути движения к объекту (от остановки транспорта)	ДП-И (Г, У) ДУ (К, О, С)	-	2

** Указывается: ДП-В - доступно полностью всем; ДП-И (К, О, С, Г, У) – доступно полностью избирательно (указать категории инвалидов); ДЧ-В - доступно частично всем; ДЧ-И (К, О, С, Г, У) – доступно частично избирательно (указать категории инвалидов); ДУ - доступно условно, ВНД - недоступно

3.5. ИТОГОВОЕ ЗАКЛЮЧЕНИЕ о состоянии доступности ОСИ: Объект признан доступным условно для всех категорий инвалидов (К, О, С, Г, У). Доступен полностью избирательно в большинстве функциональных зон ОСИ для отдельной категории инвалидов - для инвалидов с нарушениями слуха (Г). Организация ситуационной помощи на входе, путях движения и зоне оказания услуг, позволило добиться условной доступности для инвалидов, передвигающихся на креслах-колясках и других категорий инвалидов, что обозначено приказом директора МБОУ СШ № 17, организацией сурдоперевода при оказании услуг. Для инвалидов с иными нарушениями опорно-двигательного аппарата можно добиться полной доступности объекта при условии ремонта покрытия на территории, обустройства входного узла (ремонт напольного покрытия с установкой разделительных поручней), приведение в соответствие с нормативными требованиями системы визуальной информации на всех зонах, а также обустройства санитарно-гигиенического помещения (туалета). Наличие информации на всех зонах, в том числе на ясном языке, обеспечит полную доступность для инвалидов с умственными нарушениями. При комплексном развитии системы информации на объекте с использованием тактильных и контрастных направляющих на всех путях движения, дублировании основной информации рельефно-точечным шрифтом и акустической информацией, может быть достигнута полная доступность объекта для граждан с нарушением зрения.

4. Управленческое решение (проект)

4.1. Рекомендации по адаптации основных структурных элементов объекта:

№ п/п	Основные структурно-функциональные зоны объекта	Рекомендации по адаптации объекта (вид работы)*
1	Территория, прилегающая к зданию (участок)	Текущий ремонт, ТСР, организационные мероприятия
2	Вход (входы) в здание	Текущий ремонт, ТСР, организационные мероприятия
3	Путь (пути) движения внутри здания (в т.ч. пути эвакуации)	Текущий ремонт, ТСР, организационные мероприятия
4	Зона целевого назначения здания (целевого посещения объекта)	Текущий ремонт, организационные мероприятия
5	Санитарно-гигиенические помещения	Текущий ремонт, ТСР, организационные мероприятия
6	Система информации на объекте (на всех	Текущий ремонт, ТСР, организационные

	зонах)	мероприятия
7	Пути движения к объекту (от остановки транспорта)	Текущий ремонт, ТСР, организационные мероприятия
8.	Все зоны и участки	Текущий ремонт, ТСР, организационные мероприятия

*- указывается один из вариантов (видов работ): не нуждается; ремонт (текущий, капитальный); индивидуальное решение с ТСР; технические решения невозможны – организация альтернативной формы обслуживания.

4.2. Период проведения работ __ 2016 – 2018 гг.

в рамках исполнения Плана адаптации объекта социальной инфраструктуры и обеспечения доступности услуг для инвалидов и других маломобильных групп населения на территории МБОУ СШ № 17 г.Красноярска на 2016-2018 гг.

(указывается наименование документа: программы, плана)

4.3 Ожидаемый результат (по состоянию доступности) после выполнения работ по адаптации _ ДП-В
Оценка результата исполнения программы, плана (по состоянию доступности)

4.4. Для принятия решения требуется, не требуется (нужное подчеркнуть):

4.4.1. согласование на Комиссии ____ не требуется;

(наименование Комиссии по координации деятельности в сфере обеспечения доступной среды жизнедеятельности для инвалидов и других МГН)

4.4.2. согласование работ с надзорными органами (в сфере проектирования и строительства, архитектуры, охраны памятников, другое - указать)

____ не требуется;

4.4.3. техническая экспертиза; разработка проектно-сметной документации не требуется;

4.4.4. согласование с вышестоящей организацией (собственником объекта) не требуется;

4.4.5. согласование с общественными организациями инвалидов ____ требуется;

4.4.6. другое ____ не требуется;

Имеется заключение уполномоченной организации о состоянии доступности объекта (наименование документа и выдавшей его организации, дата), прилагается
_ не имеется;

4.7. Информация может быть размещена (обновлена) на Карте доступности субъекта Российской Федерации _____ <http://kartadostupnosti.ru/>

(наименование сайта, портала)

5. Особые отметки

ПРИЛОЖЕНИЯ:

Результаты обследования:

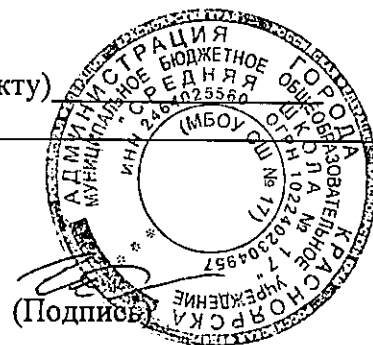
- | | |
|--|---------|
| 1. Территории, прилегающей к объекту | на 1 л. |
| 2. Входа (входов) в здание | на 2 л. |
| 3. Путей движения в здании | на 2 л. |
| 4. Зоны целевого назначения объекта | на 2 л. |
| 5. Санитарно-гигиенических помещений | на 2 л. |
| 6. Системы информации (и связи) на объекте | на 1 л. |

Результаты фотофиксации на объекте на 5 л.

Поэтажные планы, паспорт БТИ МБОУ СШ № 17 на 12 л.

Другое (в том числе дополнительная информация о путях движения к объекту) _____

Другое (в том числе дополнительная информация о путях движения к объекту)



Руководитель рабочей группы

директор МБОУ СШ № 17 Е.В. Челазнова
(Должность, Ф.И.О.)

Члены рабочей группы

заместитель директора по АХР Данилова С.А.
(Должность, Ф.И.О.)

Данилова
(Подпись)

заместитель директора Липская Т.Г.
(Должность, Ф.И.О.)

Липская
(Подпись)

педагог-психолог Таранович Т.В.
(Должность, Ф.И.О.)

Таранович
(Подпись)

инструктор по физической культуре Соколова Т.Г.
(Должность, Ф.И.О.)

Соколова
(Подпись)

учитель-дефектолог Калинина Ж.Г.
(Должность, Ф.И.О.)

Калинина
(Подпись)

В том числе:

представитель общественной организации инвалидов

председатель МО «Всероссийское общество инвалидов»
Свердловского р-на г. Красноярска Шапошников Ю.В.
(Должность, Ф.И.О.)



Приложение 1
к Акту обследования ОСИ к паспорту доступности
ОСИ № 1
от «20» февраля 2016г.

I Результаты обследования:

**1. Территории, прилегающей к зданию (участка)
МБОУ СШ № 17, г.Красноярск, ул.Кольцевая, д.3а**

№ п/п	Наименование функционально-планировочного элемента	Наличие элемента			Выявленные нарушения и замечания		Работы по адаптации объектов	
		есть/нет	№ на плане	№ фото	Содержание	Значимо для инвалида (категория)	Содержание	Виды работ
1.1	Вход (входы) на территорию	есть		2	Отсутствует информация об ОСИ	все	Установка информации об ОСИ	ТСР
1.2	Путь (пути) движения на территории	есть		3	Нет тактильных и контрастных направляющих на путях (в т.ч. перед лестницей)	К, С	Установка тактильных и контрастных направляющих на путях (в т.ч. перед лестницей)	ТР
1.3	Лестница (наружная)	есть		5	Несоответствие поручней, нет контрастного обозначения 1 и последней ступеней.	К, О, С	Установка разделительных поручней, контрастные 1 и последняя ступени	ТР
1.4	Пандус (наружный)	нет						
1.5	Автостоянка и парковка	есть		1	Нет разметки и знака для транспорта инвалидов	все	Организация места для транспорта инвалидов. Установка знака и разметки	Орг.
	ОБЩИЕ требования к зоне							

II Заключение по зоне:

Наименование структурно-функциональной зоны	Состояние доступности* (к пункту 3.4 Акта обследования ОСИ)	Приложение		Рекомендации по адаптации (вид работы)** к пункту 4.1 Акта обследования ОСИ
		№ на плане	№ фото	
Территория, прилегающая к зданию (участок)	ДП-И (О, Г) ДУ (К, С, У)		№ 1-3, 5	Текущий ремонт, ТСР, организационные мероприятия

* указывается: ДП-В - доступно полностью всем; ДП-И (К, О, С, Г, У) – доступно полностью избирательно (указать категории инвалидов); ДЧ-В - доступно частично всем; ДЧ-И (К, О, С, Г, У) – доступно частично избирательно (указать категории инвалидов); ДУ - доступно условно, ВНД - недоступно

**указывается один из вариантов: не нуждается; ремонт (текущий, капитальный); индивидуальное решение с ТСР; технические решения невозможны – организация альтернативной формы обслуживания

Комментарий к заключению: _____

Приложение 2
к Акту обследования ОСИ к паспорту доступности
ОСИ № 1
от «20» февраля 2016г.

I Результаты обследования:
2. Входа (входов) в здание
МБОУ СШ № 17, г.Красноярск, ул.Кольцевая, д.3а
Наименование объекта, адрес

№ п/п	Наименование функционально-планировочного элемента	Наличие элемента			Выявленные нарушения и замечания		Работы по адаптации объектов	
		есть/нет	№ на плане	№ фото	Содержание	Значимо для инвалида (категория)	Содержание	Виды работ
2.1	Лестница (наружная)	есть		5	Отсутствуют дополнительные разделительные поручни. Отсутствует контрастная и рельефная маркировка 1 и последней ступеней.	К, О, С	Установка дополнительных разделительных поручней. Нанести контрастную маркировку крайних ступеней и рельефную полосу за 0,8 м до лестницы	ТР
2.2	Пандус (наружный)	нет				К, О	Приобретение лестничного гусеничного подъемника	ТСР, орг.
2.3	Входная площадка (перед дверью)	есть		4, 5	Отсутствует контрастная полоса перед дверью.	С	Нанести контрастную полосу перед дверью..	ТР
2.4	Дверь (входная)	есть		4	Высота порогов 9см., 5см., 3см.	К, О	Установка сглаживающего элемента на пороги	ТР
2.5	Тамбур	есть	п2, к.1	6, 7	Высота порога 3см.	К	Установка сглаживающего элемента на порог	ТР
	ОБЩИЕ требования к зоне							

II Заключение по зоне:

Наименование структурно-функциональной зоны	Состояние доступности* (к пункту 3.4 Акта обследования ОСИ)	Приложение		Рекомендации по адаптации (вид работы)** к пункту 4.1 Акта обследования ОСИ
		№ на плане	№ фото	
Входы в здание	ДП-И (Г) ДУ (К, С, У, О)	п2, к.1	№ 4-7	Текущий ремонт, ТСР, организационные мероприятия

* указывается: ДП-В - доступно полностью всем; ДП-И (К, О, С, Г, У) – доступно полностью избирательно (указать категории инвалидов); ДЧ-В - доступно частично всем; ДЧ-И (К, О, С, Г, У) – доступно частично избирательно (указать категории инвалидов); ДУ - доступно условно, ВНД - недоступно

**указывается один из вариантов: не нуждается; ремонт (текущий, капитальный); индивидуальное решение с ТСР; технические решения невозможны – организация альтернативной формы обслуживания

Комментарий к заключению: _____

Приложение 3
к Акту обследования ОСИ к паспорту доступности
ОСИ № 1
от «20» февраля 2016г.

I Результаты обследования:

3. Пути (путей) движения внутри здания (в т.ч. путей эвакуации)

МБОУ СШ № 17, г.Красноярск, ул.Кольцевая, д.3а

Наименование объекта, адрес

№ п/п	Наименование функционально-планировочного элемента	Наличие элемента			Выявленные нарушения и замечания		Работы по адаптации объектов	
		есть/нет	№ на плане	№ фото	Содержание	Значимо для инвалида (категория)	Содержание	Виды работ
3.1	Коридор (вестибюль, зона ожидания, галерея, балкон)	есть	п.2, к.3, к.19	8 - 11	Отсутствие тактильной информации на путях движения. Выключатели и розетки установлены на высоте значительно выше 0,8 м от уровня пола	С Все	Размещение тактильной информации на путях движения к зонам целевого назначения и санитарно-гигиеническим помещениям. Установить выключатели и розетки - на высоте 0,8 м от уровня пола.	ТСР, ТР, орг.
3.2	Лестница (внутри здания)	есть	п.3, к.1	12	Нет рельефного обозначения этажей Отсутствует контрастная маркировка крайних ступеней.	С	Установить рельефное обозначение этажей. Обозначение контрастной маркировки крайних ступеней.	ТСР, ТР
3.3	Пандус (внутри здания)	нет						
3.4	Лифт пассажирский (или подъемник)	нет						
3.5	Дверь	есть	п.2, к.3	13, 14	Не все двери кабинетов оборудованы горизонтальными поручнями, ручками для открывания и закрытия дверей.	О	Оборудование дверей кабинетов горизонтальными поручнями, ручками для открывания и закрытия дверей	ТР
3.6	Пути эвакуации (в т.ч. зоны безопасности)	есть	п.2, к.1	14, 15, 16				

ОБЩИЕ требования к зоне							
-------------------------------	--	--	--	--	--	--	--

II Заключение по зоне:

Наименование структурно- функциональной зоны	Состояние доступности* (к пункту 3.4 Акта обследования ОСИ)	Приложение		Рекомендации по адаптации (вид работы)** к пункту 4.1 Акта обследования ОСИ
		№ на плане	№ фото	
Пути (путей) движения внутри здания (в т.ч. путей эвакуации)	ДП-И (Г, У) ДУ (К, С, О)	п.2, к.3, к.19 п.3, к.1 п.2, к.3 п.2, к.1	№ 8- 16	Текущий ремонт, ТСР, организационные мероприятия

* указывается: ДП-В - доступно полностью всем; ДП-И (К, О, С, Г, У) – доступно полностью избирательно (указать категории инвалидов); ДЧ-В - доступно частично всем; ДЧ-И (К, О, С, Г, У) – доступно частично избирательно (указать категории инвалидов); ДУ - доступно условно, ВНД - недоступно

** указывается один из вариантов: не нуждается; ремонт (текущий, капитальный); индивидуальное решение с ТСР; технические решения невозможны – организация альтернативной формы обслуживания

Комментарий к заключению: _____

Приложение 4 (Г)
к Акту обследования ОСИ к паспорту
доступности ОСИ № 1
от «20» февраля 2016г.

I Результаты обследования:

4. Зоны целевого назначения здания (целевого посещения объекта)

Вариант I – зона обслуживания инвалидов
МБОУ СШ № 17, г.Красноярск, ул.Кольцевая, д.3а
Наименование объекта, адрес

№ п/п	Наименование функционально-планировочного элемента	Наличие элемента			Выявленные нарушения и замечания		Работы по адаптации объектов	
		есть/нет	№ на плане	№ фото	Содержание	Значимо для инвалида (категория)	Содержание	Виды работ
4.1	Кабинетная форма обслуживания	есть	п.2 , к.5	18, 19	Высота порога 3см. Высота выключателей выше 0,8 м. от уровня пола. Нет информирующих обозначений помещений: - рядом с дверью, со стороны дверной ручки; - на высоте от 1,4 до 1,75 м; - дублирования рельефными знаками	К, О, С	Установка сглаживающего элемента на порог. Переустановка выключателей не выше 0,8 м. от уровня пола, и информирующих обозначений помещений: - рядом с дверью, со стороны дверной ручки; - на высоте от 1,4 до 1,75 м; - дублирования рельефными знаками	ТР
4.2	Зальная форма обслуживания	есть	п.2 , к.24	17	Нет обозначения мест для инвалидов К	К	Обозначить места для инвалидов категории К	ТР, орг.
4.3	Прилавочная форма обслуживания	нет						
4.4	Форма обслуживания с перемещением по маршруту	нет						
4.5	Кабина индивидуального обслуживания	нет						

ОБЩИЕ требования к зоне							
----------------------------	--	--	--	--	--	--	--

II Заключение по зоне:

Наименование структурно-функциональной зоны	Состояние доступности* (к пункту 3.4 Акта обследования ОСИ)	Приложение		Рекомендации по адаптации (вид работы)** к пункту 4.1 Акта обследования ОСИ
		№ на плане	№ фото	
Зона целевого назначения здания	ДП-И (Г, У) ДУ (К, С, О)	п.2, к.5 п.2, к.24	17 - 19	Текущий ремонт, организационные мероприятия

* указывается: ДП-В - доступно полностью всем; ДП-И (К, О, С, Г, У) – доступно полностью избирательно (указать категории инвалидов); ДЧ-В - доступно частично всем; ДЧ-И (К, О, С, Г, У) – доступно частично избирательно (указать категории инвалидов); ДУ - доступно условно, ВНД - недоступно

**указывается один из вариантов: не нуждается; ремонт (текущий, капитальный); индивидуальное решение с ТСР; технические решения невозможны – организация альтернативной формы обслуживания

Комментарий к заключению: _____

Приложение 5
к Акту обследования ОСИ к паспорту
доступности ОСИ № 1
от «20» февраля 2016г.

I Результаты обследования:
5. Санитарно-гигиенических помещений
МБОУ СШ № 17, г.Красноярск, ул.Кольцевая, д.3а
Наименование объекта, адрес

№ п/п	Наименование функционально-планировочного элемента	Наличие элемента			Выявленные нарушения и замечания		Работы по адаптации объектов	
		есть/нет	№ на плане	№ фото	Содержание	Значимо для инвалида (категория)	Содержание	Виды работ
5.1	Туалетная комната	Есть	п.2, к.39	20 - 24	Отсутствие информирующих обозначений помещений: - рядом с дверью, со стороны дверной ручки; - на высоте от 1,4 до 1,75 м; - дублирования рельефными знаками; поручней у раковины и унитаза, кнопки вызова персонала, выключателей и розетки в помещении - на высоте 0,8 м от уровня пола.	К, О, С	Установка информирующих обозначений помещений: - рядом с дверью, со стороны дверной ручки; - на высоте от 1,4 до 1,75 м; - дублирование рельефными знаками. Установка поручней у раковины и унитаза, кнопки вызова персонала, выключателей и розетки в помещениях - на высоте 0,8 м от уровня пола.	ТР, ТСР, орг.
5.2	Душевая/ ванная комната	есть	п.2, к.40	25	Дверной проем не соответствует нормативам	К	Увеличение дверного проема в соответствии с нормативами	ТР, орг.
5.3	Бытовая комната (гардеробная)							
	ОБЩИЕ требования к зоне							

II Заключение по зоне:

Наименование	Состояние	Приложение	Рекомендации по адаптации
--------------	-----------	------------	---------------------------

структурно-функциональной зоны	доступности* (к пункту 3.4 Акта обследования ОСИ)	№ на плане	№ фото	(вид работы)** к пункту 4.1 Акта обследования ОСИ
Санитарно-гигиенические помещения	ДП-И (Г, У) ДУ (К, О, С)	п.2, к.39 п.2, к.40	20-25	Текущий ремонт, ТСР, организационные мероприятия

* указывается: ДП-В - доступно полностью всем; ДП-И (К, О, С, Г, У) – доступно полностью избирательно (указать категории инвалидов); ДЧ-В - доступно частично всем; ДЧ-И (К, О, С, Г, У) – доступно частично избирательно (указать категории инвалидов); ДУ - доступно условно, ВНД - недоступно

**указывается один из вариантов: не нуждается; ремонт (текущий, капитальный); индивидуальное решение с ТСР; технические решения невозможны – организация альтернативной формы обслуживания

Комментарий к заключению: _____

Приложение 6
к Акту обследования ОСИ к паспорту
доступности ОСИ № 1
от «20» февраля 2016г.

I Результаты обследования:
6. Системы информации на объекте
МБОУ СШ № 17, г.Красноярск, ул.Кольцевая, д.3а
Наименование объекта, адрес

№ п/п	Наименование функционально-планировочного элемента	Наличие элемента			Выявленные нарушения и замечания		Работы по адаптации объектов	
		есть/нет	№ на плане	№ фото	Содержание	Значимо для инвалида (категория)	Содержание	Виды работ
6.1	Визуальные средства	есть	п.2, к.3, к.19	26-29	Визуальная информация не соответствует нормативным требованиям.	У, С все	Организовать размещение комплексной системы информации от входа на территорию на всех зонах объекта. Дублирование информации рельефными знаками.	ТСР, ТР, орг.
6.2	Акустические средства	есть		30, 31				
6.3	Тактильные средства	нет			Отсутствие дублирования информации тактильными средствами опознавания объектов и мест посещения	С		
	ОБЩИЕ требования к зоне				Нарушены требования непрерывности информации своевременного ориентирования и однозначного опознавания объектов и мест посещения.	все		

II Заключение по зоне:

Наименование структурно-функциональной зоны	Состояние доступности* (к пункту 3.4 Акта обследования ОСИ)	Приложение		Рекомендации по адаптации (вид работы)** к пункту 4.1 Акта обследования ОСИ
		№ на плане	№ фото	
Система информатизации на объекте	ДП-И (Г, У) ДУ (К, О, С)	п.2, к.3, к.19	26-31	Текущий ремонт, ТСР, организационные мероприятия

* указывается: ДП-В - доступно полностью всем; ДП-И (К, О, С, Г, У) – доступно полностью избирательно (указать категории инвалидов); ДЧ-В - доступно частично всем; ДЧ-И (К, О, С, Г, У) – доступно частично избирательно (указать категории инвалидов); ДУ - доступно условно, ВНД - недоступно

**указывается один из вариантов: не нуждается; ремонт (текущий, капитальный); индивидуальное решение с ТСР; технические решения невозможны – организация альтернативной формы обслуживания

Комментарий к заключению: _____

**Адресная программа (план) адаптации объекта социальной инфраструктуры
и обеспечения доступности услуг для инвалидов и других маломобильных групп населения
на территории МБОУ СШ № 17 г.Красноярска на 2016-2018 гг.**

№ п/п	Наименование объекта и название организации, расположенной на объекте	Адрес объекта	№ паспорта доступности объекта	Плановые работы		Ожидаемый результат (по состоянию доступности) ***	Финансирование		Ответственный исполнитель, соисполнитель и	Дата текущего контроля
				Содержание работ*	Вид** работ		Объем, тыс.руб.	Источник		
1	2	3	4	5	6	7	8	9	10	11
	Общеобразовательная школа.. муниципальное бюджетное общеобразовательное учреждение «Средняя школа № 17», МБОУ СШ № 17	660064, г. Красноярск, ул. Кольцевая, д.3а	№ 1	Текущий ремонт, ТСР, организационные мероприятия	ТР, Орг.	ДП-В			Заместитель по АХР	Август 2016 г.

Примечание: структура (разделы) адресной программы (плана) формируются аналогично структуре Реестра ОСИ

* - указываются мероприятия в соответствии с управленческим решением – «Рекомендации по адаптации основных структурных элементов объекта» Паспорта ОСИ

** - указывается вид работы в соответствии с классификатором: ТР – текущий ремонт; ПСД – подготовка проектно-сметной документации; Стр – строительство; КР – капитальный ремонт; Рек – реконструкция; Орг – организация альтернативной формы обслуживания и другие организационные мероприятия

*** - указывается: ДП-В - доступен полностью всем; ДП-И (К, О, С, Г, У) - доступен полностью избирательно (указать, каким категориям инвалидов); ДЧ-В - доступен частично всем; ДЧ-И (К, О, С, Г, У) – доступен частично избирательно (указать категории инвалидов); ДУ - доступно условно (ДУ-В или ДУ-И).

Форма для размещения фотографий ОСИ



Фото №1 – Прилегающая территория

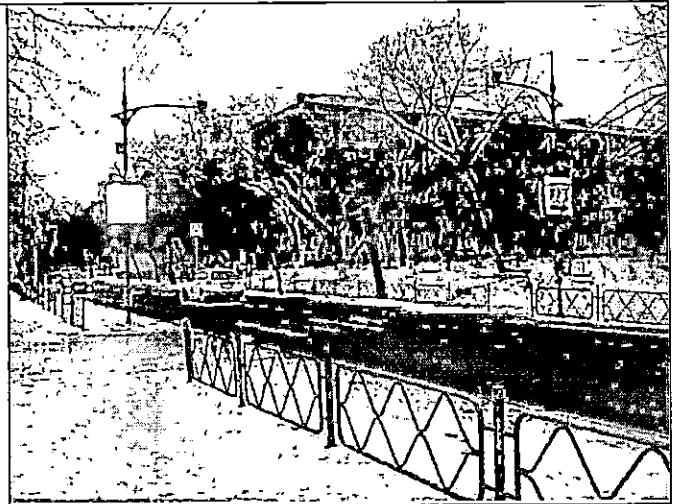


Фото №2 – Прилегающая территория

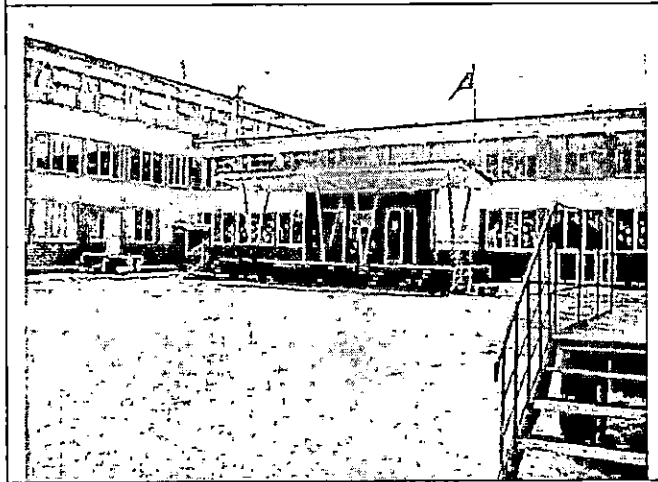


Фото №3 – Прилегающая территория



Фото №4 – Вход в здание

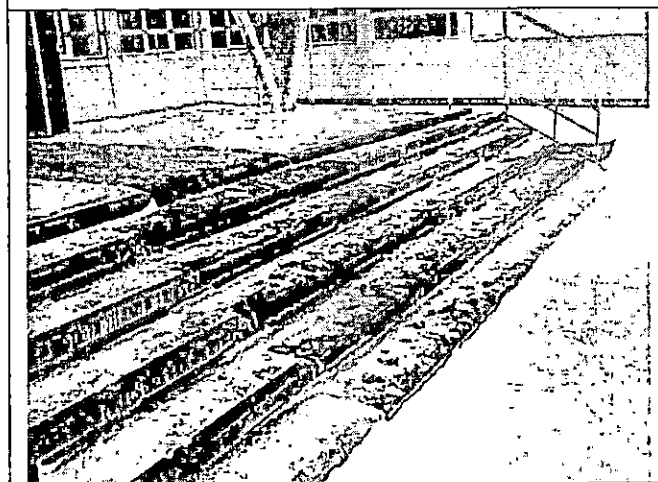


Фото №5 – Вход в здание

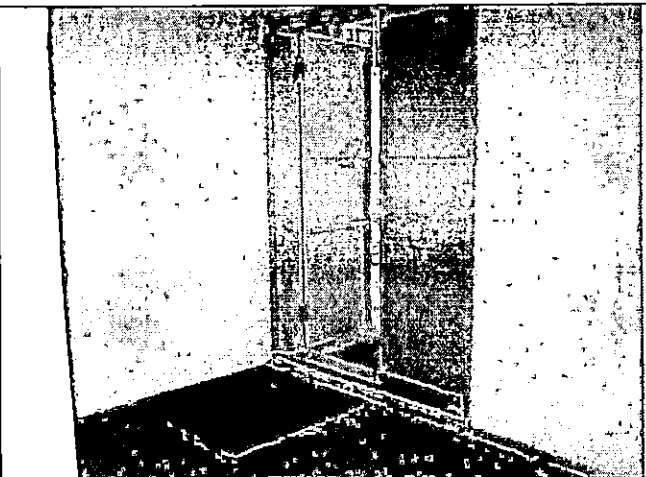


Фото №6 – Вход в здание



Фото №7 – Вход в здание

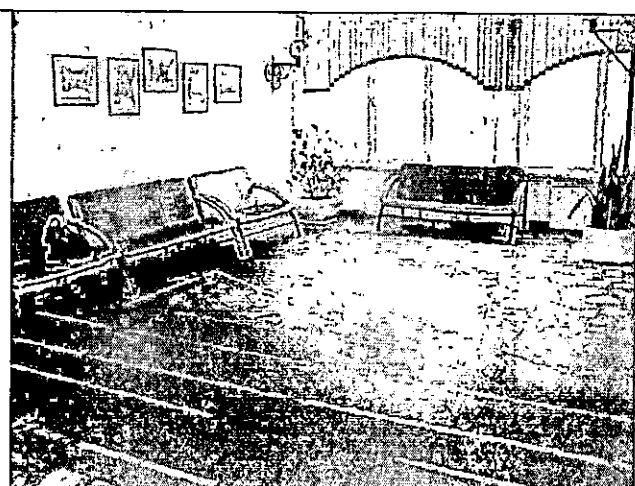


Фото №8 – Пути движения внутри здания

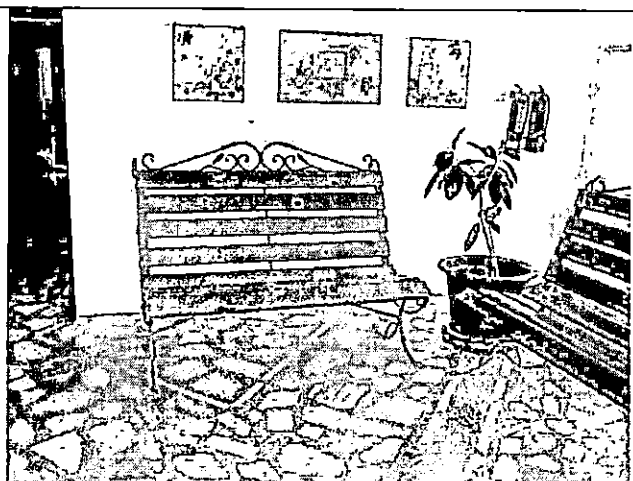


Фото №9 – Пути движения внутри здания



Фото №10 – Пути движения внутри здания

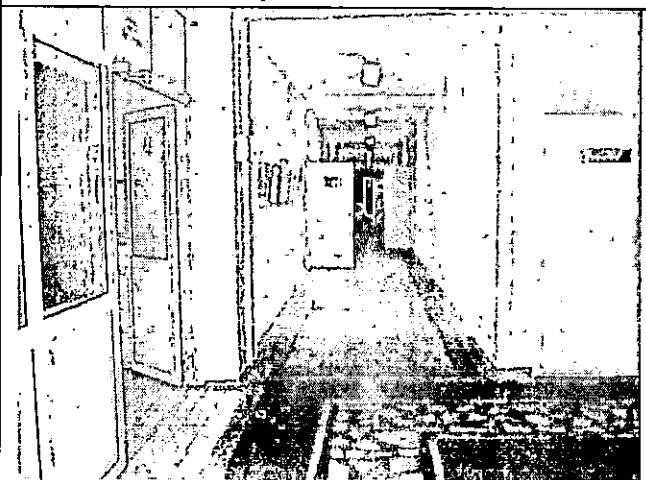


Фото №11 – Пути движения внутри здания



Фото №12 – Пути движения внутри здания

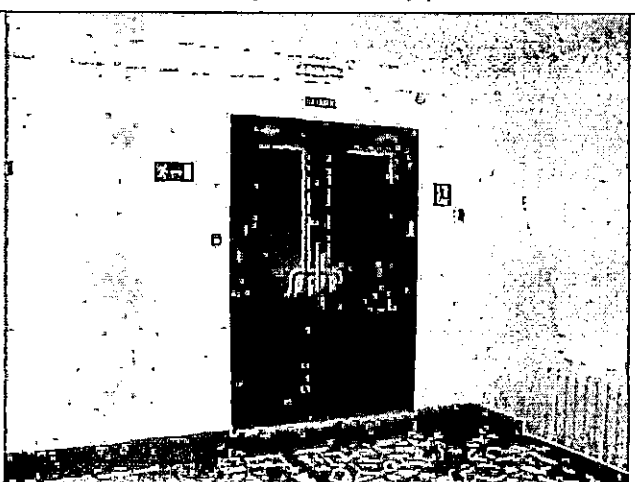


Фото №13 – Пути движения внутри здания



Фото №14 – Пути движения внутри здания

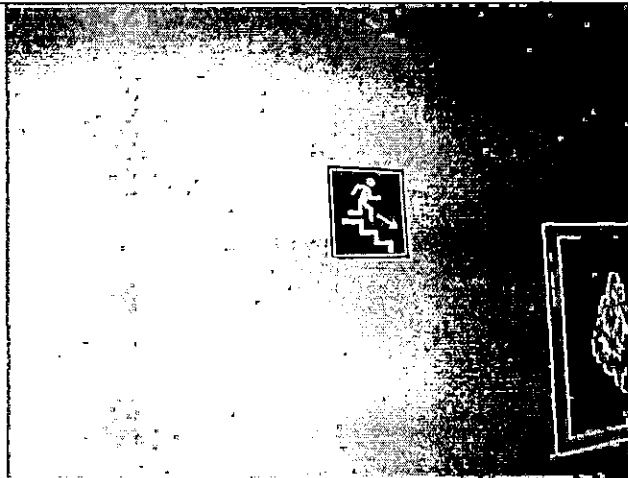


Фото №15 – Пути движения внутри здания

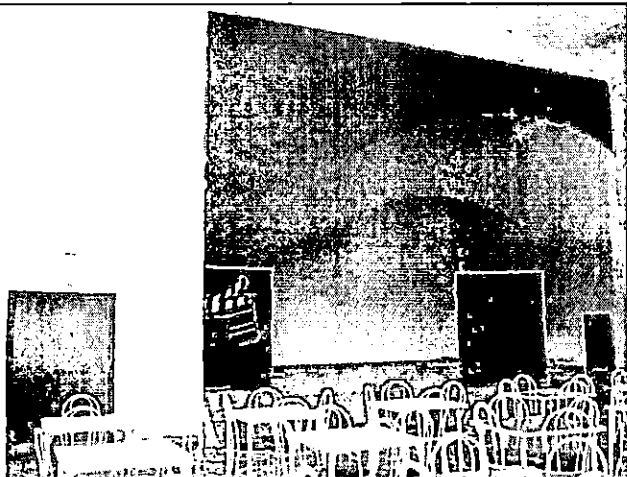


Фото №16 – Пути движения внутри здания

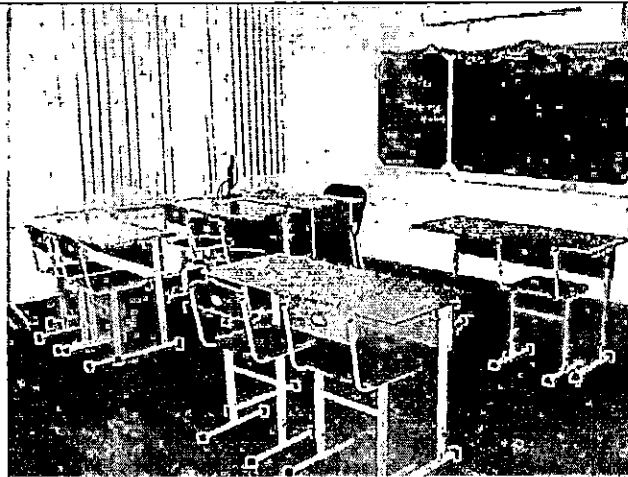


Фото №17 – Зона оказания услуг (зальная форма)

Фото №18 – Зона оказания услуг (кабинетная форма)

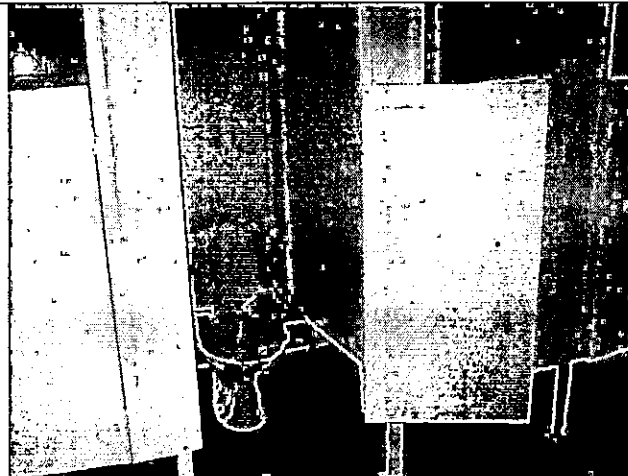
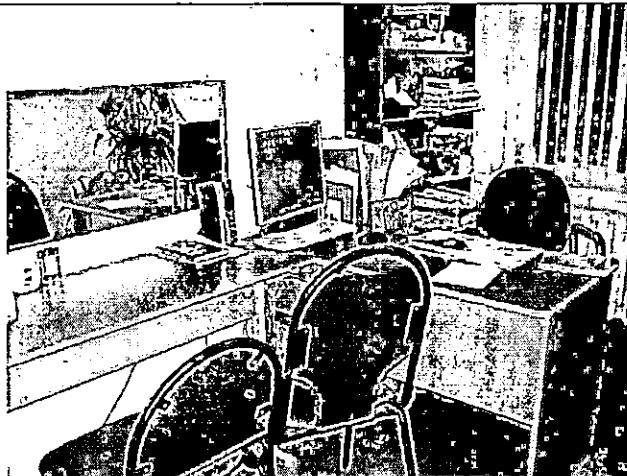


Фото №19 – Зона оказания услуг (кабинетная форма)

Фото №20 – Санитарно-гигиенические помещения (женский туалет)

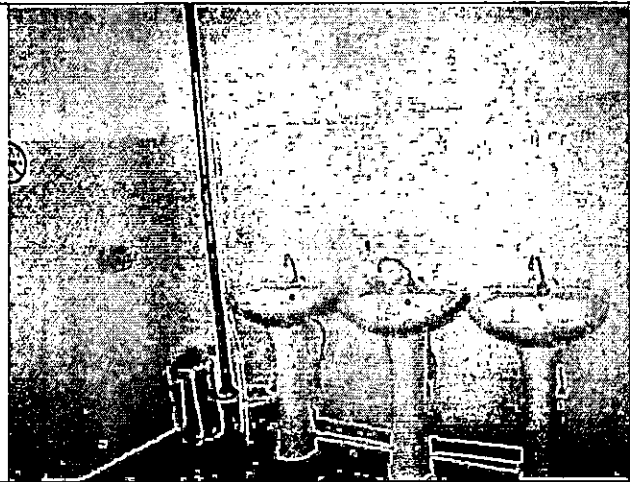


Фото №21 – Санитарно-гигиенические помещения (женский туалет)



Фото №22 – Санитарно-гигиенические помещения (мужской туалет)

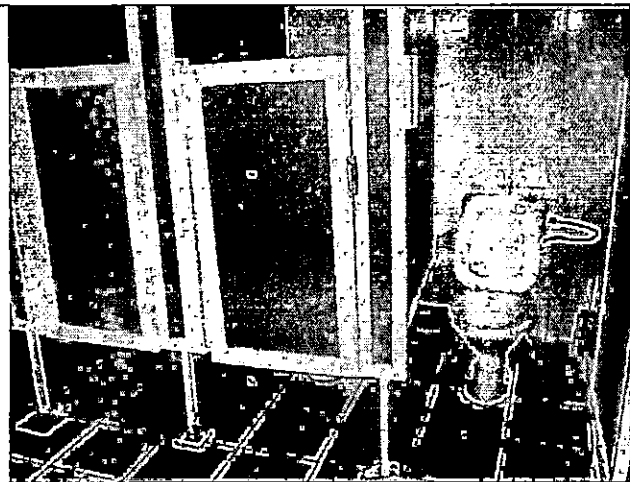


Фото №23 – Санитарно-гигиенические помещения (мужской туалет)

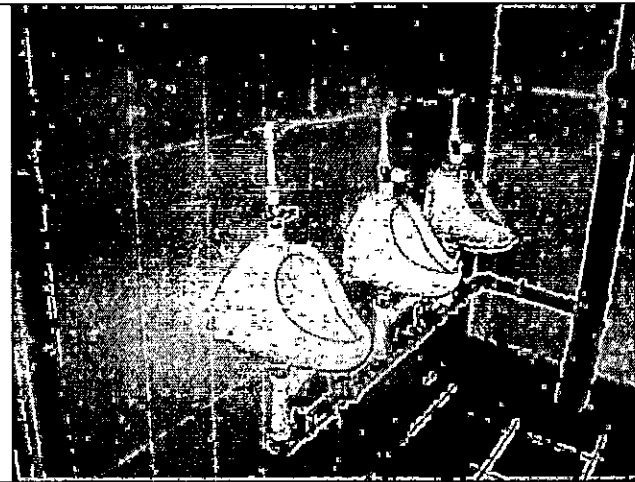


Фото №24 – Санитарно-гигиенические помещения (мужской туалет)

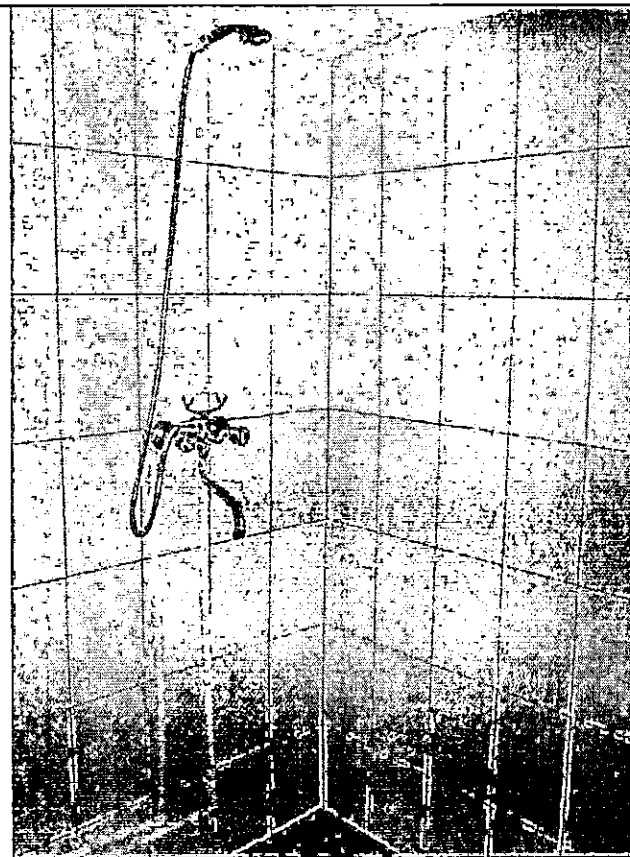


Фото №25 – Санитарно-гигиенические помещения (душевая)

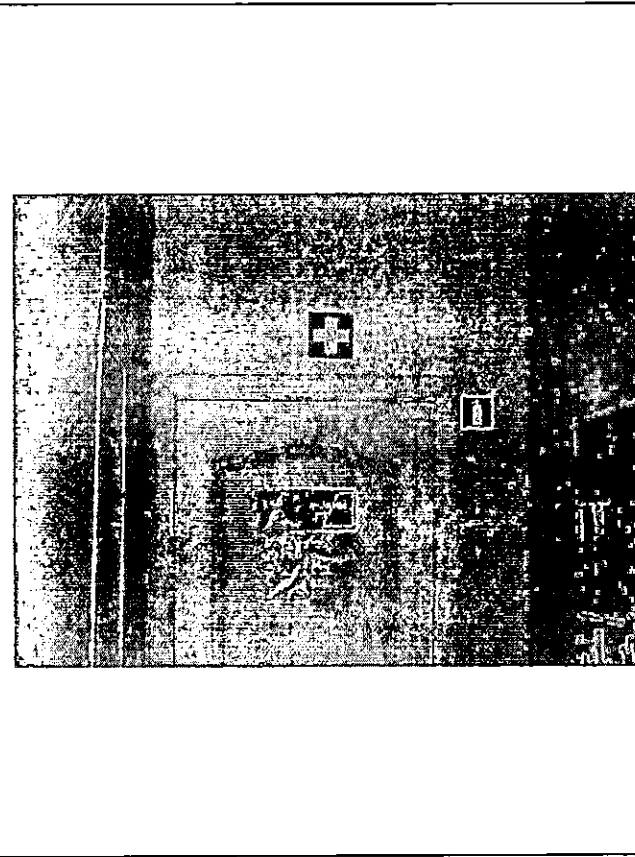


Фото №26 – Система информации на объекте

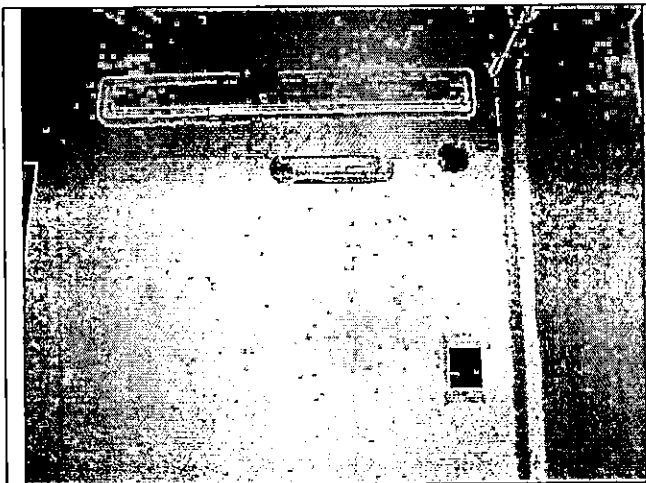


Фото №27 – Система информации на объекте



Фото №28 – Система информации на объекте

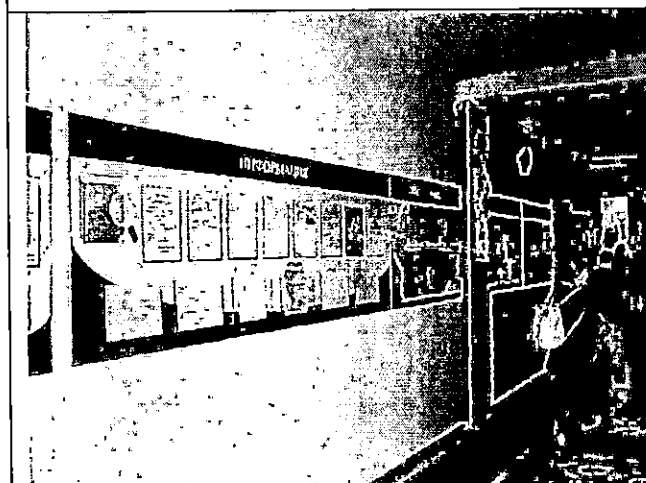


Фото №29 – Система информации на объекте

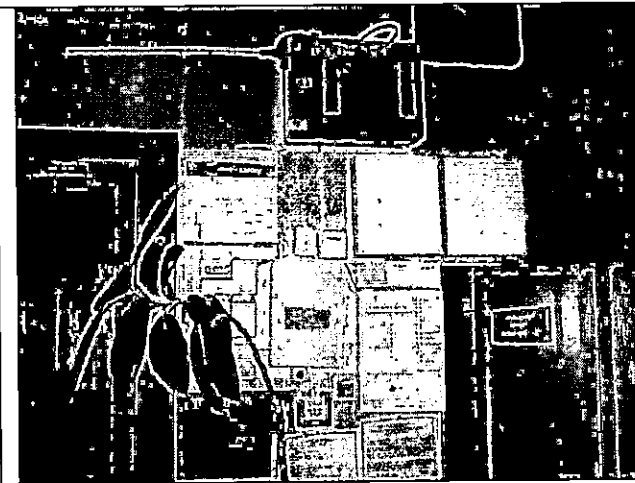


Фото №30 – Система информации на объекте (система звукового оповещения)

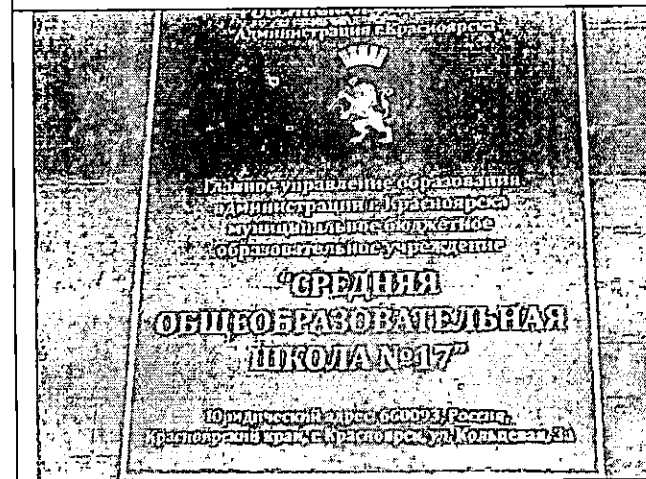


Фото №31 – Система информации на объекте